




地域と養成校の 協働を通じた 福祉人材養成

カリキュラムを超えた
豊かな実践に触れる




2022

2/26(土) 13:00 - 16:30



会場：Zoom ミーティング
対象：近畿ブロックの会員校及び
社会福祉専門職養成に関心のある方
申込先：日本ソーシャルワーク教育学校連盟
近畿ブロック事務局



地域と養成校の協働を通じた福祉人材養成 カリキュラムを超えた豊かな実践に触れる

2/26 (土)

▶ 全体会 13:00 - 15:00

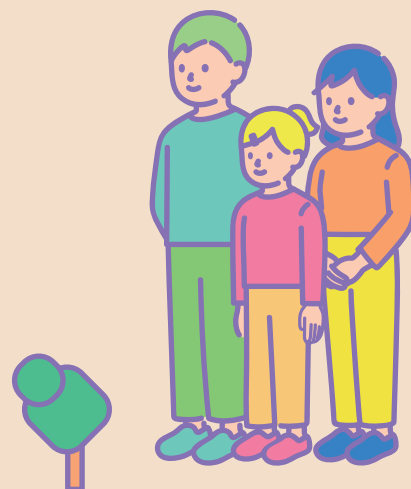
▶ 分科会 15:10 - 16:30



全体会

司会：藤松素子（佛教大学）・新井康友（佛教大学）

- ① 京都府北部福祉フィールドワークの現状と課題
報告者：五嶋仁（社会福祉法人大樹会）
- ② 東九条地域における差別と生活についての学び
報告者：岡部茜（大谷大学）
- ③ 学生と障害者との出会いを支える取り組み
報告者：松田美枝（京都文教大学）
- ④ 地域・学生・大学の協働実践「小野郷へいこう！」
報告者：金田喜弘（佛教大学）



分科会

▶ 第1分科会

京都府北部福祉フィールドワークの現状と課題（続編）

登壇者：五嶋仁

運営委員：中根成寿（京都府立大学）、後藤至功（佛教大学）

▶ 第2分科会

フィールドワークにおける学びの意味を考える

登壇者：岡部茜、金田喜弘

運営委員：鎌谷勇宏（大谷大学）、金田喜弘

▶ 第3分科会

240時間実習に係る養成校と現場の情報・意見交換

登壇者：久門誠（公益社団法人京都市身体障害者父母の会連合会重度障害者通所介護じゅらく）、村田麻起子（社会福祉法人リガーレ暮らしの架け橋）、寺田玲（社会福祉法人京都市社会福祉協議会）

運営委員：田尾直樹（立命館大学）、近棟健二（種智院大学）

▶ 第4分科会

コロナ禍における精神保健福祉援助実習の現状と課題について

登壇者：田中希世子（京都光華女子大学）、大塚剛史（宇治おうばく病院）

運営委員：泉洋一（佛教大学）、二本柳覚（京都文教大学）



申込方法

お申し込みは右のQRを読み込み必要事項を入力して
いただくか、事務局にメールでお申し込みください。



事務局連絡先

日本ソーシャルワーク教育学校連盟
近畿ブロック事務局
京都府立大学公共政策学部
村田隆史 Mail t-murata@kpu.ac.jp